

**LEGENDA**

⊕ Opere di completamento/complementari

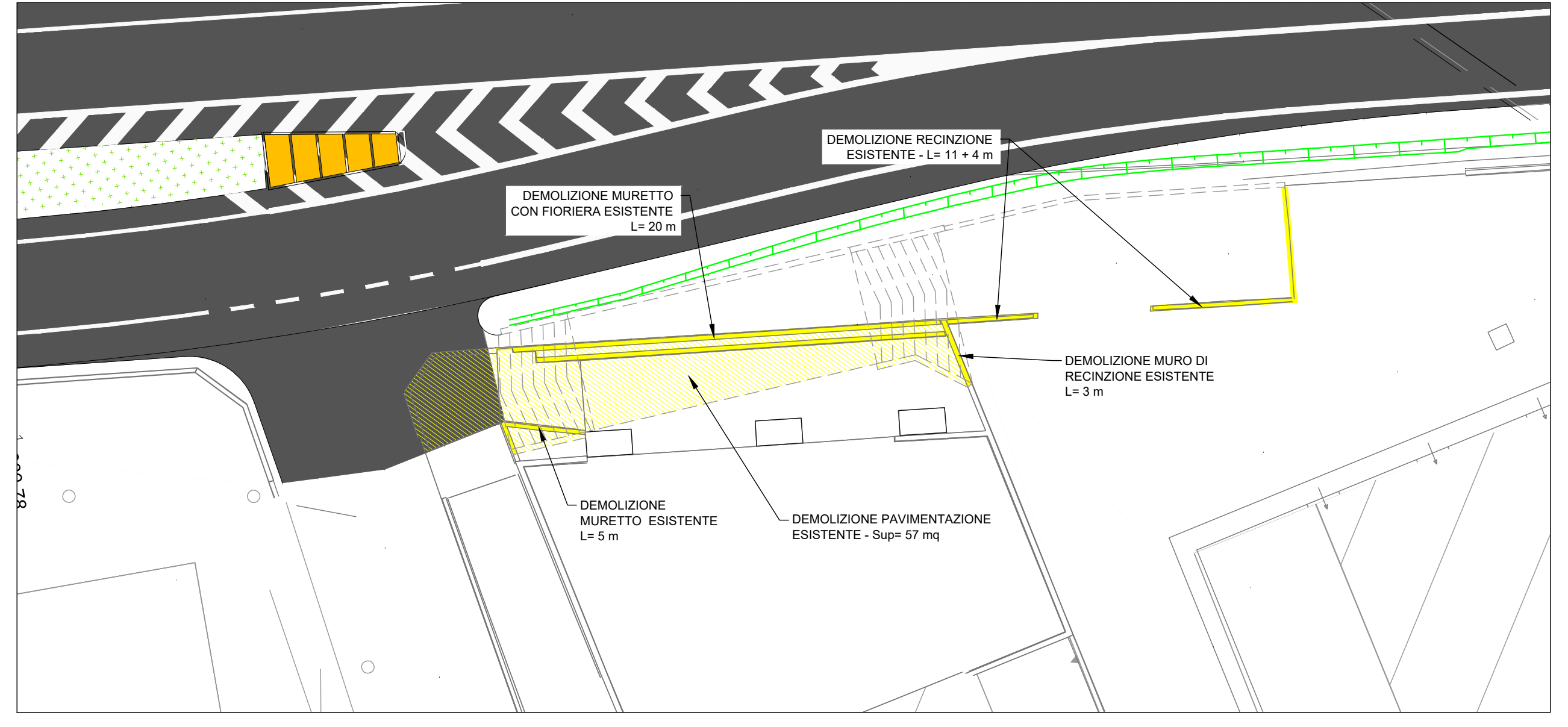
**NOTA GENERALE**

Rappresentazione grafica riferita alla configurazione definitiva di tutte le opere, ricoprendo anche le opere di completamento/complementari:

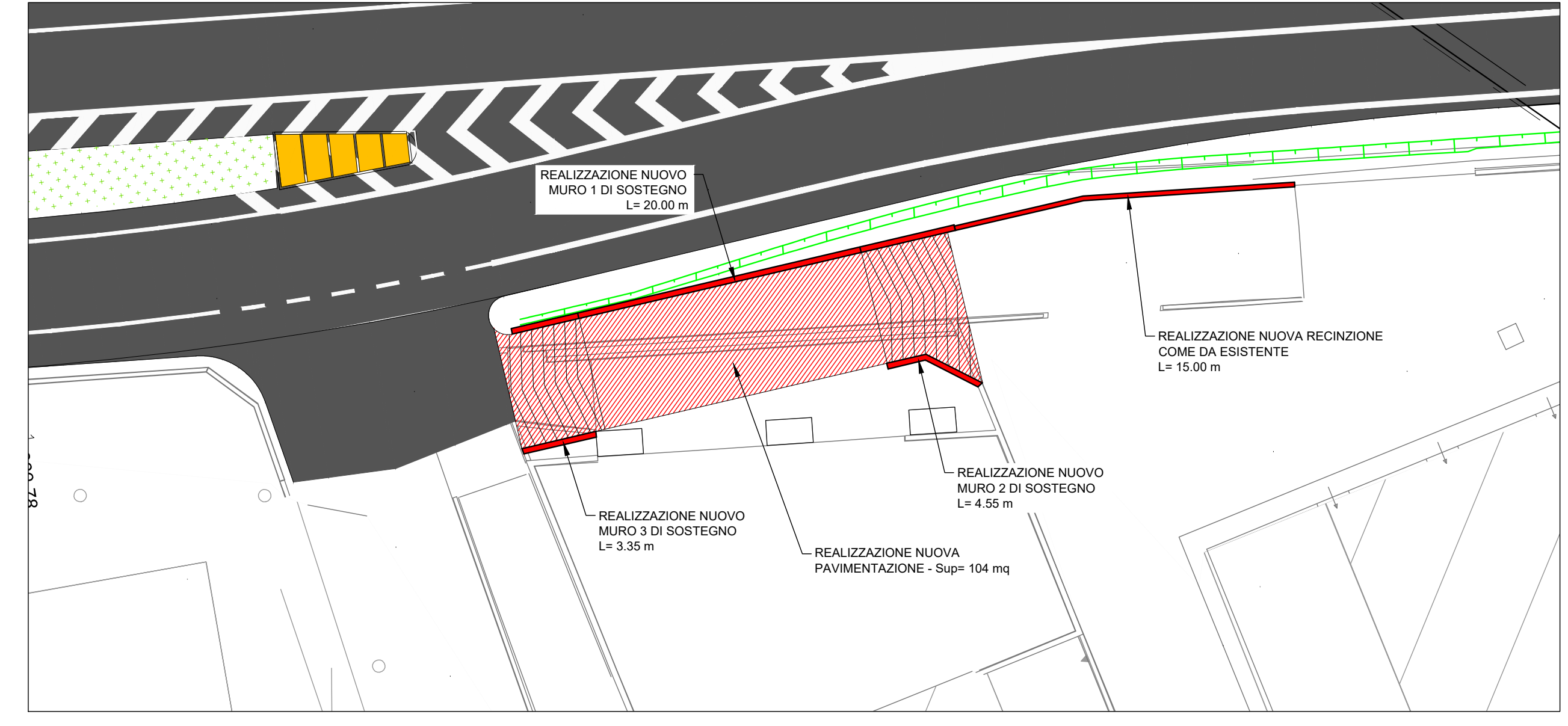
- Svincolo via Europa, assi A, B, D, E ed F
- Cavalcatrovia, adeguamento elementi marginali
- Sistemazione idraulica del Torrente Riolo, manufatto di monte e pista ciclopedonale
- Viabilità locale alla prog. 1+385

**NUOVO INGRESSO A PROPRIETA' PRIVATA ALLA Pk. 1+200,00**

**DEMOLIZIONI - Scala 1:200**



**CONSTRUZIONI - Scala 1:200**



**NUOVO INGRESSO ALLA Pk. 1+200,00**

**NOTE**

- LE QUOTE ALTIMETRICHE SONO ESPRESSE IN METRI S.L.M.M., SALVO DOVE DIVERSAMENTE INDICATO
- TUTTE LE MISURE SONO ESPRESSE IN CENTIMETRI
- GLI ANGOLI DI PIEGATURA E POSIZIONAMENTO DELLE BARRE SONO ESPRESSE IN GRADI CENTESIMALI
- DIAMETRO MANDRINO DI PIEGATURA BARRE:
  - Ø6 Ø8 Ø10 ..... = 4 Ø
  - Ø12 Ø14 Ø16 ..... = 5 Ø
  - Ø18 Ø20 Ø22 Ø24 Ø25 ..... = 8 Ø
  - Ø26 Ø28 Ø30 Ø32 ..... = 10 Ø
- SOVRAPPONGIMENTO BARRE DI ARMATURA ≥ 50 Ø
- COPRIFERRO MINIMO 4 cm
- LE DIMENSIONI INDICATE PER LA SAGOMA DELLE BARRE SONO QUELLE ESTERNE MASSIME

**CARATTERISTICHE DEI MATERIALI**

**CONGLOMERATO CEMENTIZIO PER SOTTOPONDAZIONI**

- Classe di esposizione ambientale: XC3 (UNI 11104)
- Resistenza minima: CLASSE C12/15
- Contenuto minimo di cemento: 150 da/m<sup>3</sup>

**CONGLOMERATO CEMENTIZIO PER MURI**

- Classe di esposizione ambientale: XC2 (UNI 11104)
- Resistenza minima: CLASSE C28/35
- Contenuto minimo di cemento: 300 da/m<sup>3</sup>
- Classe di consistenza: S3+S4
- Diametro massimo degli aggregati: 32 mm
- Rapporto A/C max: 0,55

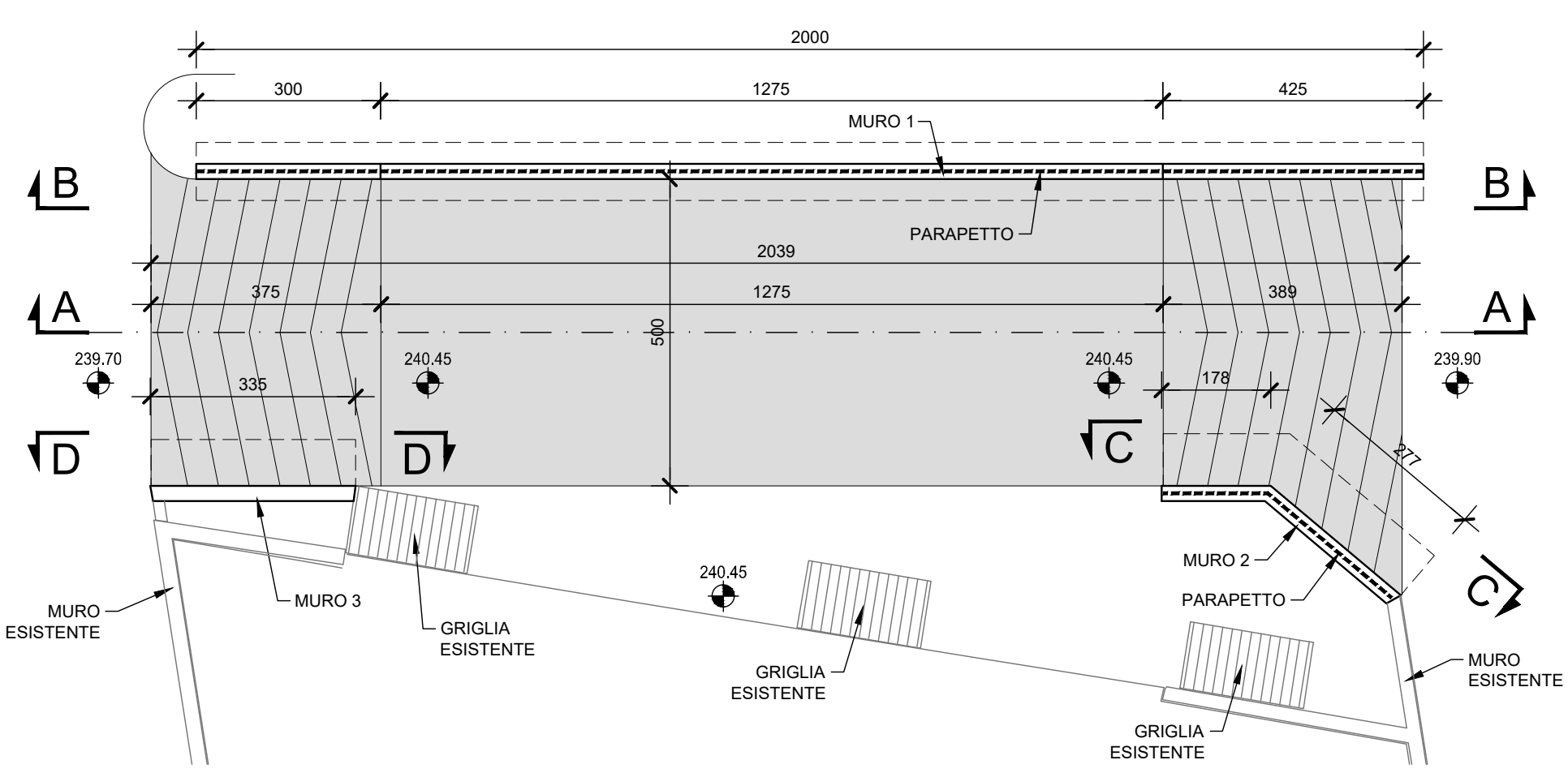
**ACCIAIO PER C.A.**

- Acciaio per conglomerato cementizio armato: TIPO B450C
- Limite di snervamento: fy=450 N/mm<sup>2</sup>
- Limite di rottura: ft=540 N/mm<sup>2</sup>
- Copriferro nominale: C<sub>nom</sub>=C<sub>min</sub>+40 mm + 5 mm
- Copriferro minimo: C<sub>min</sub>=40 mm
- Tolleranza: h= 5 mm

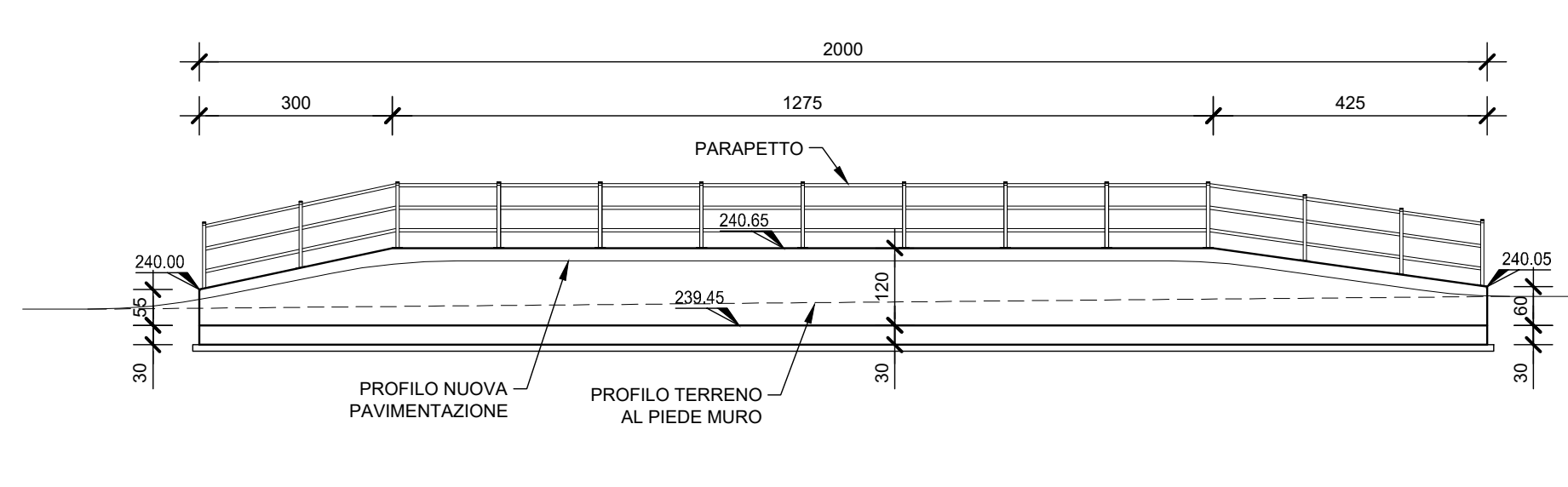
**MATERIALI NON IN ELENCO**

- Per le caratteristiche dei materiali non in elenco fare riferimento alle Norme Tecniche

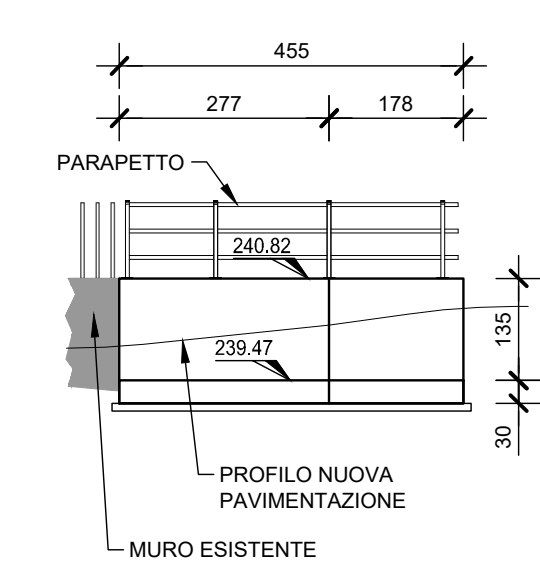
**PIANTA**  
Scala 1:100



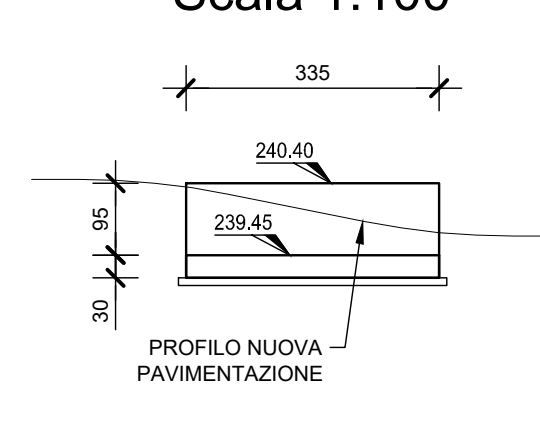
**MURO 1 PROSPETTO B-B**  
Scala 1:100



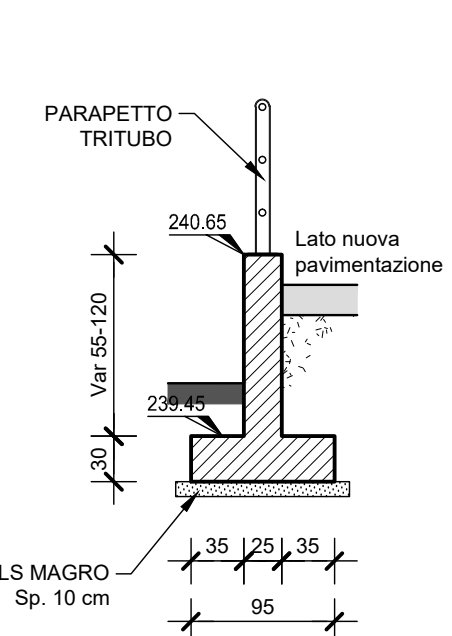
**MURO 2 PROSPETTO C-C**  
Scala 1:100



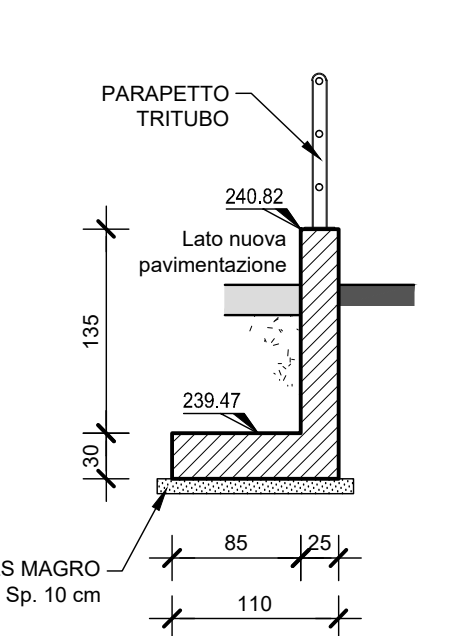
**MURO 3 PROSPETTO D-D**  
Scala 1:100



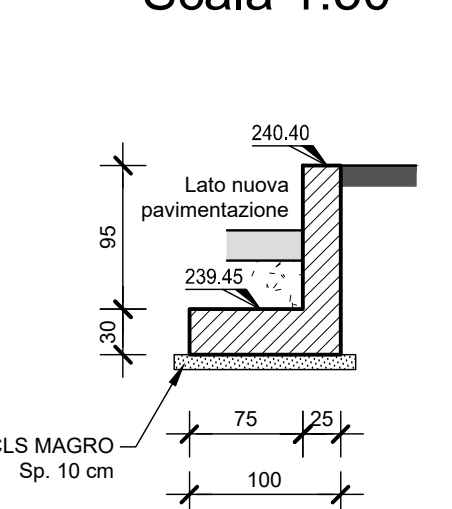
**MURO 1 SEZIONE**  
Scala 1:50



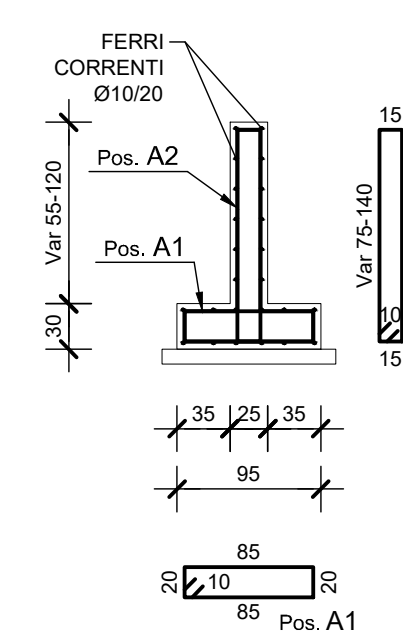
**MURO 2 SEZIONE**  
Scala 1:50



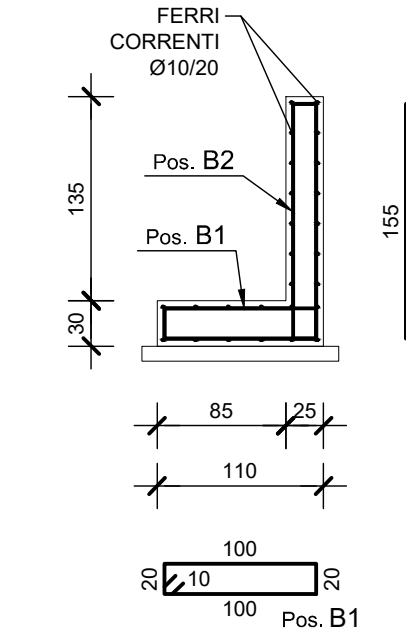
**MURO 3 SEZIONE**  
Scala 1:50



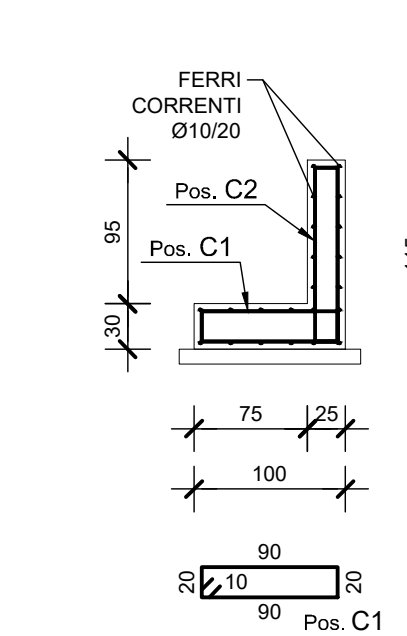
**MURO 1 ARMATURA**  
Scala 1:50



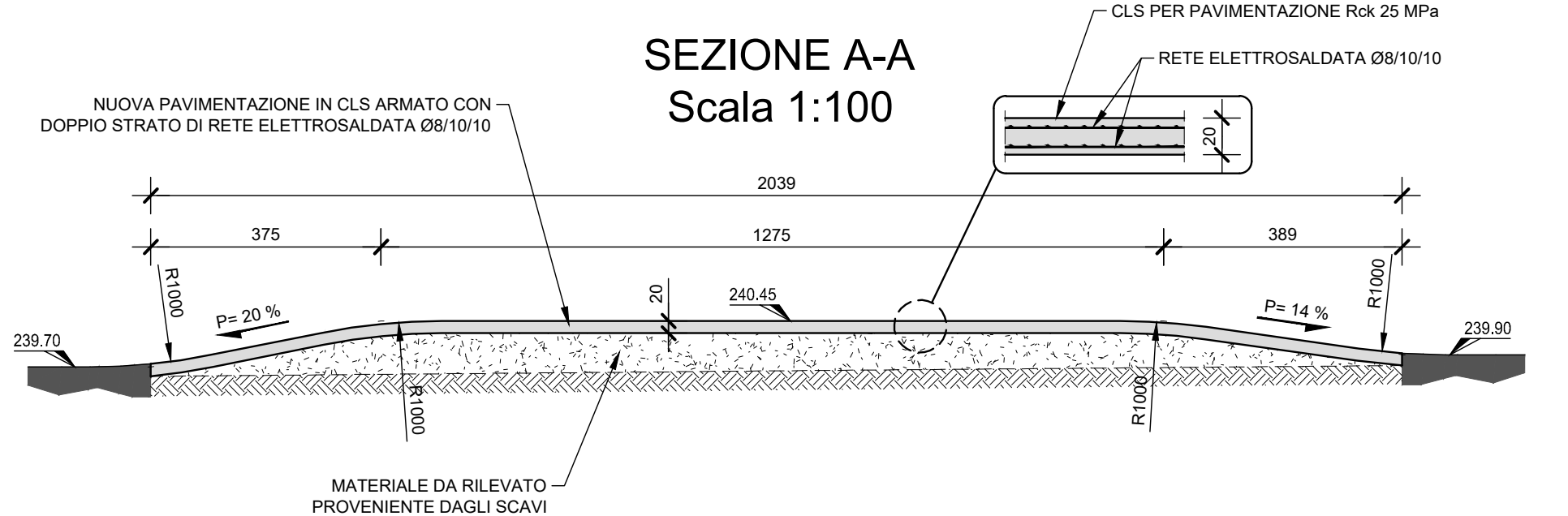
**MURO 2 ARMATURA**  
Scala 1:50



**MURO 3 ARMATURA**  
Scala 1:50



**SEZIONE A-A**  
Scala 1:100



**PROVINCIA DI BERGAMO**  
Settore Viabilità, Edilizia e Patrimonio  
Servizio Progettazione e Manutenzione Viabilità

**Tangenziale Sud di Bergamo**  
Lotto 1° - Stralcio 1° - Tratto 2 da Treviolo a Paladina

**PROGETTO ESECUTIVO**

**PROGETTO INFRASTRUTTURA**  
PARTE GENERALE  
PLANIMETRIA DI PROGETTO - Tav. 3

**Mandatario:** **FABIANI** S.p.A. (Ing. Riccardo Colombo)  
**Mandatario:** **vipp** (Ing. Fabrizio Scimone)

**Il RESPONSABILE PROGETTAZIONE:** Dott. Ing. Gianni Berni  
**Il RESPONSABILE DEL PROCEDIMENTO:** Dott. Arch. Daniele Sari

**Il Dirigente:** Dott. Arch. Eugenio Ferraris

**Il Valutatore:** Dott. Arch. Daniele Sari  
**Servizio di Verifica:** SICIV s.r.l. - via dei Mille, 22 - 25122 BRESCIA (BS)  
Dott. Ing. Roberto Saffiano

Rev.	Descrizione	Redatto	Verificato	Approvato	In data
C	REVISIONE PER AGGIORNAMENTO CARTIGLIO	Coligiano	Scali	Berni	Novembre 2017
B	REVISIONE	Coligiano	Scali	Berni	10-07-2017
A	EMISSIONE	Coligiano	Scali	Berni	08-12-2016